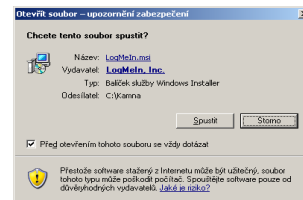


# jednotlivé kroky instalace

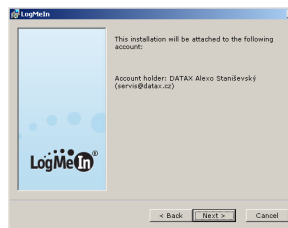
## 1.zabezpečení

Podle úrovně zabezpečení vašeho operačního systému se může zobrazit dotaz, má-li program spustit. Potvrďte možnost „**Spustit**“



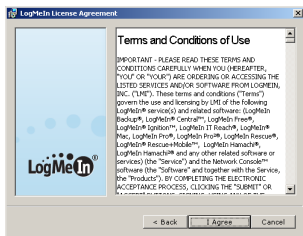
## 2.přivítání

2x po sobě potvrďte volbu „**Next**“. 1.obrazovka je skutečně jen vítací, druhá vás informuje o tom, že se budete pokoušet přiřadit svůj počítač k našemu účtu servis@datax.cz.



## 3.licenční podmínky

Potvrďte volbu **I Agree**, jinak nelze v instalaci pokračovat.



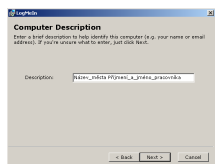
## 4.způsob instalace

Nechte označenou (vybranou) volbu **Typical (recommended)**



a dále potvrďte volbu **Next**

## Computer Description



## 5. název, označení počítače

Do okénka **Description** zadáte název, pod kterým váš počítač bude v seznamu počítačů v rámci našeho účtu [servis@datax.cz](mailto:servis@datax.cz). Proto je nutné jej nazvat správně, abychom věděli, komu patří. Nabízet se bude název, pod kterým jej zná váš operační systém (nejspíše vaše jméno). **Toto původní jméno přepište.**

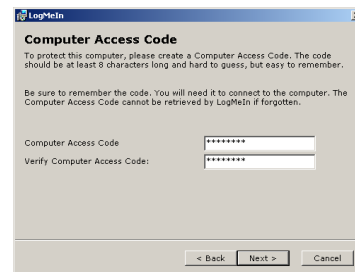


**Určitě do názvu zahrňte město a pak příjmení a jméno uživatele, který s tímto počítačem pracuje.** Po zadání správného názvu počítače potvrďte volbu **Next**.

zadejte **Třeboň SOU zemědělské Bambasová**

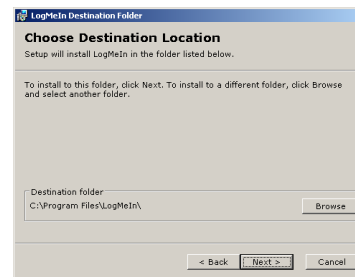
## 6.heslo pro přístup k počítači

V tomto okně zadáváte heslo, které zabezpečuje přístup na váš počítač. Protože to heslo my musíme znát, abychom se na váš počítač mohli připojit, navrhujeme použít jako heslo **IČO** vaší organizace. Pokud vám to nevyhovuje, zadejte si heslo jiné. V takovém případě vězte, že heslo musí mít minimálně 8 znaků a v případě, že budete chtít, abychom se na váš počítač připojili, budete nám toto heslo muset prozradit. Z toho důvodu bude asi to IČO stejně nejlepší. IČO zadávejte přesně na 8 číslic, tedy včetně vedoucích nul. Heslo musíte zadat dvakrát. Jednou do okénka **Computer Access Code** a podruhé pro kontrolu úplně stejný osmimístný kód do okna **Verify Computer Access Code**. Místo skutečně zadávaných znaků se vypisují \* (hvězdičky). Až heslo zadáte a zopakujete jej, tak vše stvrdíte volbu **Next**.

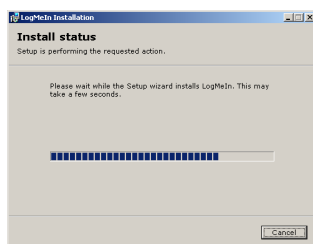


## 7. složka, kam se instaluje

Nechte standardní název složky, kam se má „vzdálená správa“ instalovat, a pokračujte volbou **Next**.

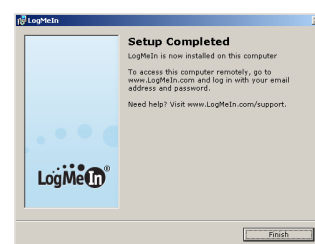


## 8. kopírování + konec instalace



Musíte chvíli počkat, až se instalace dokončí. Může to trvat několik vteřin nebo i několik minut (podle toho, jaký máte počítač).

Až skončí instalace, objeví se poslední okno, které vás informuje o tom, že instalace je dokončená. Potvrďte volbu **Finish**. A nepotřebujete-li již nic jiného z našeho CD instalovat, ukončete volbou **Konec** Instalátor DATAx.





## vypínání / zapínání „vzdálené správy“

Pokud instalace proběhla správně, uvidíte na liště Windows vpravo dole vedle hodin novou ikonu ve tvaru modrého kruhu. Tato ikona bude na liště vždy po zapnutí počítače a signalizuje, že systém „vzdálené správy Vašeho počítače“ je spuštěný a že ten, kdo zná přístupové heslo, se může k vašemu počítači připojit. Funkce má dva stavy ON=můžeme se k vám připojit / OFF=nemůžeme. Přepínání těchto stavů provádíte tak, že na ikonu kliknete pravým tlačítkem myši a pak dále volíte :

co děláme	volíte	na dotaz odpovíte	LogMeIn nahlásí
vypnutí = do stavu OFF	<b>Switch off LogMeIn</b>	Yes	Stopping LogMeIn...
zapnutí = do stavu ON	<b>Switch on LogMeIn</b>	dotaz není	Enabling LogMeIn...

